

## 光学性能

参数	规范	单位
光学平台设计	F/2光路设计	-
波长范围	200-1100	nm
入射焦长		mm
出射焦长		mm
波长分辨率 <sup>1</sup>	0.6~8	nm
杂散光 <sup>2</sup>	<0.3%	-
校正后线性度	>99.5%	-

<sup>1</sup> 波长分辨率, <sup>2</sup> 杂散光: 取决于狭缝的选择。

## 电学参数

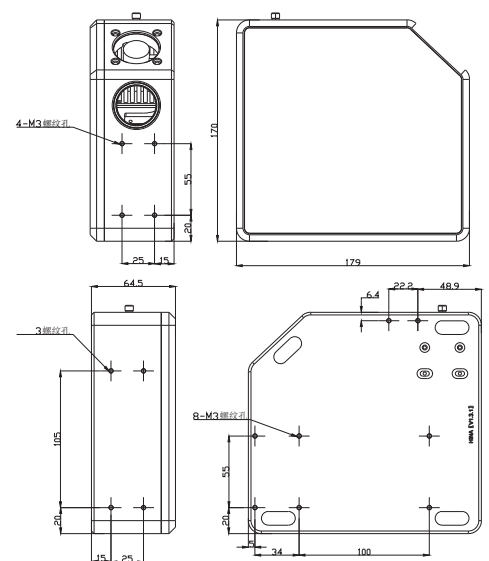
参数	规范	单位
信噪比	1000:1	-
A/D分辨率	16	bit
积分时间	10 ms - 30 min	-
功耗	5V DC @ 3 A	-
输出方式	10pin 2.54	-
触发模式	4	种
电脑接口	USB2.0, USB-B	-

## 结构

参数	规范	单位
探测器型号	Hamamatsu S7031-1006	-
尺寸	170 x 179 x 64.5	mm
重量	1500	g
像素数	1044 x 64	-
像元尺寸	24 x 24	$\mu\text{m}$
像元阱深	1.5 $\text{M e}^-$ / column	-
灵敏度	$\sim 2 \text{ M e}^-$ / column	-

## 可选规格

光谱仪型号	10 $\mu\text{m}$	25 $\mu\text{m}$	50 $\mu\text{m}$	100 $\mu\text{m}$	200 $\mu\text{m}$	可选光栅	波段
HiNA/530-658	/	0.4nm	0.5nm 16cm-1	1nm	2nm	1800/500nm	530~658nm ~3600cm-1
HiNA/785-975	/	/	0.7nm 10cm-1	1.2nm	2.4nm	1200/850nm	780-975nm ~2480cm-1



 立穹 (上海) 光电科技有限公司

立穹 (上海) 光电科技有限公司总部位于上海, 设有合肥工业中心, 是上海市高新技术企业。公司拥有资深的光学、电子、机械、软件、算法等技术团队, 服务于安防、食药、珠宝、医疗、科研等领域的客户。我们致力于提供高性能、可靠且高精度的光谱产品, 满足客户对精确分析和测量的需求。

上海市静安区沪太路785号新华园

400-996-1997

www.lqoptics.com